

25 июня 2013 года

г. Мурманск



# **Создание системы обращения с твердыми бытовыми отходами (ТБО) на территории Мурманской области на основе концессионного соглашения**








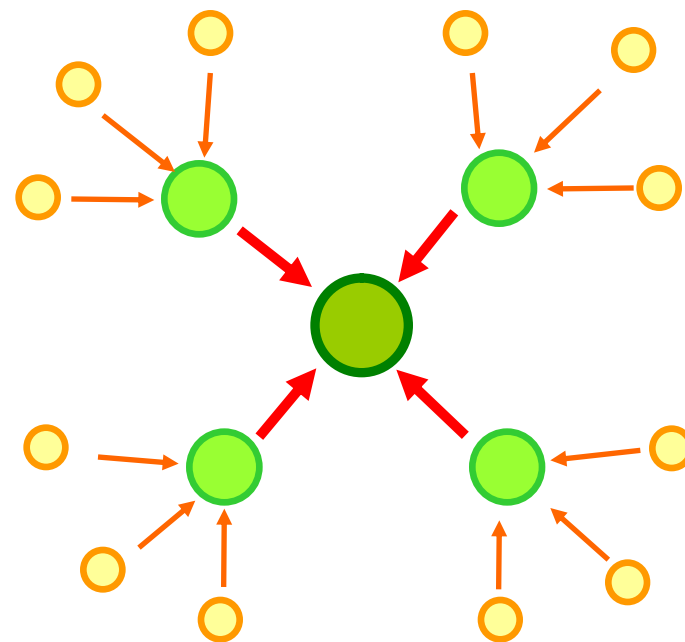
# ПРОЕКТНЫЕ РЕШЕНИЯ



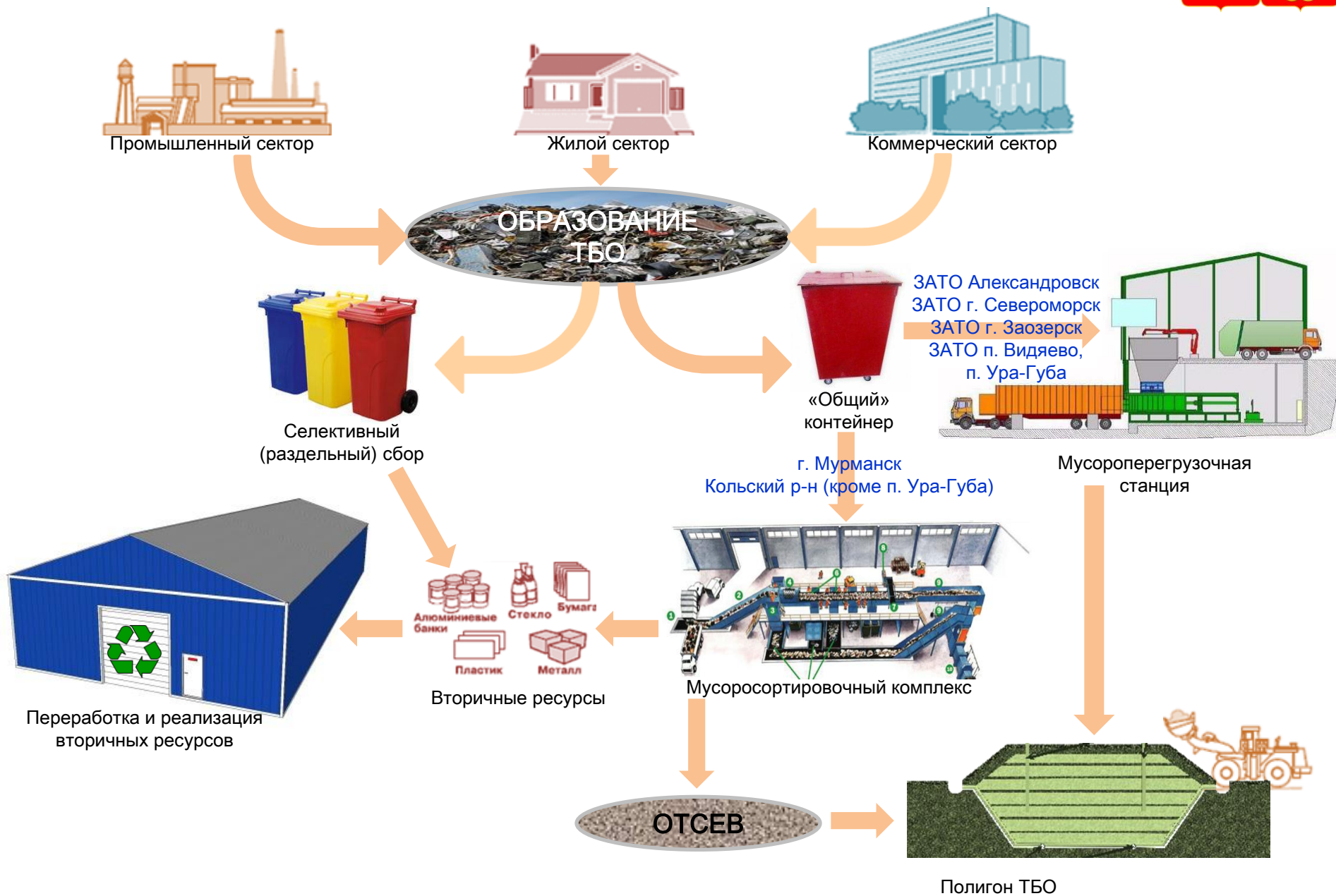
- ✓ деление территории Мурманской области на шесть административно-производственных объединений (АПО);
- ✓ строительство в них межмуниципальных отвечающих современным требованиям полигонов, мусоросортировочных комплексов, мусороперегрузочных станций;
- ✓ введение системы селективного сбора отходов, обновление парка технологического оборудования

Условные обозначения:

-  Малые населенные пункты, объекты ЖКХ
-  Перегрузочные станции
-  МСК, межмуниципальный полигон ТБО
-  Транспортные потоки
-  Объединенные транспортные потоки



# КОНЦЕПТУАЛЬНАЯ СХЕМА ОБРАЩЕНИЯ ТБО



# КАРТА-СХЕМА СОВРЕМЕННОЙ СИСТЕМЫ ОБРАЩЕНИЯ С ТВЕРДЫМИ БЫТОВЫМИ ОТХОДАМИ (ТБО) НА ТЕРРИТОРИИ МУРМАНСКОЙ ОБЛАСТИ. ПРОЕКТНЫЕ РЕШЕНИЯ





# ОТ СВАЛКИ К ПОЛИГОНУ



**Санкционированные свалки** – разрешенные органами исполнительной власти на местах территории (существующие площадки) для размещения отходов, но **не обустроенные** в соответствии с СНиП 2.01.28-85 и **эксплуатируемые с отклонениями от требований** санитарно-эпидемиологического надзора, являются временными, подлежат обустройству в соответствии с указанными требованиями или закрытию в сроки, необходимые для проектирования и строительства полигонов, отвечающих требованиям СНиП.

(Инструктивно-методические указания по взиманию платы за загрязнение окружающей природной среды, утв. Минприроды России 26.01.1993)



**Полигон ТБО** – комплекс природоохранных сооружений, предназначенный для складирования, изоляции и обезвреживания ТБО, обеспечивающий защиту от загрязнения атмосферы, почвы, поверхностных и грунтовых вод, препятствующий распространению грызунов, насекомых и болезнетворных микроорганизмов.

(Инструкция по проектированию, эксплуатации и рекультивации полигонов для твердых бытовых отходов, утв. Минстроем России 02.11.1996)

# СОВРЕМЕННЫЙ ПОЛИГОН ТБО

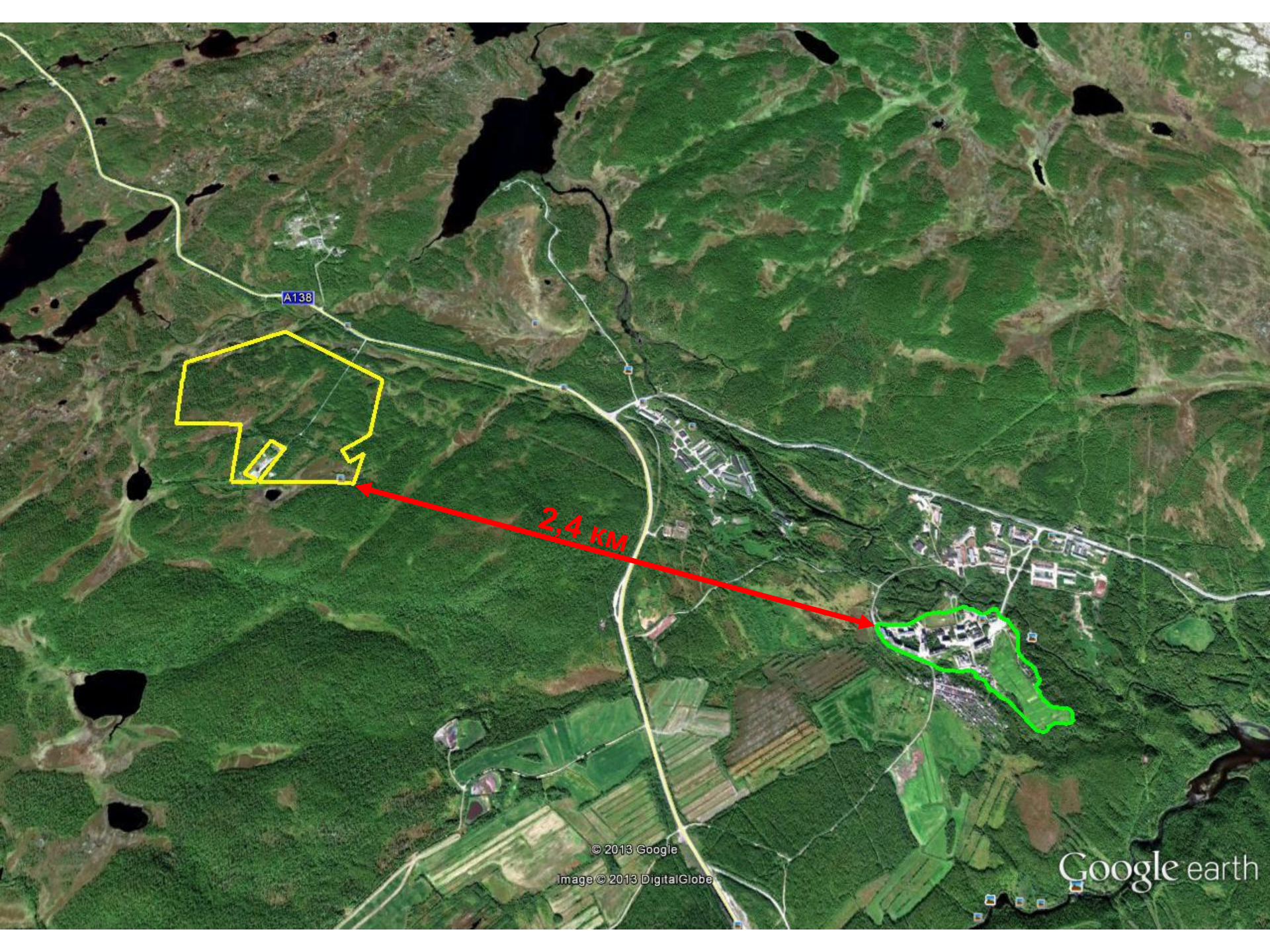


Строительство нового полигона  
ТБО в Моргаушском районе  
Чувашской Республики



Именно так выглядит современный  
полигон бытовых отходов в Австрии





A138

2,4 KM

© 2013 Google  
Image © 2013 DigitalGlobe

Google earth



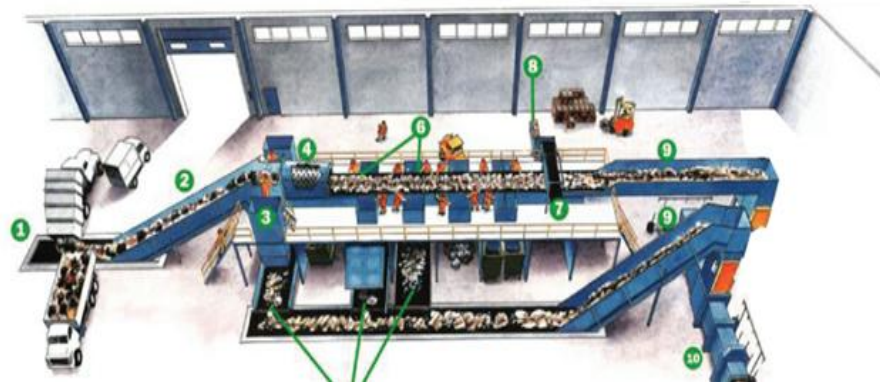
# ТАБЛИЦА РАССТОЯНИЙ ОТ ОБЪЕКТОВ ИНФРАСТРУКТУРЫ КОНЦЕССИОННОГО СОГЛАШЕНИЯ ДО ЖИЛОЙ ЗОНЫ



№ п\п	Наименование объекта	Норматив- ный размер СЗЗ, км	Расстояние до жилой зоны, км
1	2	3	4
1	Полигон ТБО (пос. Междуречье Кольского района)	1	п. Междуречье – 2,4 км г. Мурманск – 7,8 км
2	МСК (п. Дровяное г. Мурманска)	0,5	г. Дровяное – 2,3 км г. Мурманск – 3,3 км
3	МПС (ЗАТО г. Североморск)	0,1	ЗАТО г. Североморск – 3,1 км
4	МПС (ЗАТО г. Заозерск)	0,1	ЗАТО г. Заозерск – 0,4 км
5	МПС (г. Снежногорск ЗАТО Александровск)	0,1	г. Снежногорск – 1,8 км
6	МПС (гп Ура-Губа Кольского района)	0,1	гп Ура-Губа – 1,3 км



# МУСОРОСОРТИРОВОЧНЫЙ КОМПЛЕКС (МСК)



1. Приемный контейнер
2. Загрузочный конвейер
3. Станция предварительной сортировки
4. Грохот
5. Бункерные контейнеры
6. Сортировочные станции
7. Магнитный сепаратор
8. Пресс для металлических отходов
9. Загрузочные конвейеры
10. Пресс для вторичного сырья



МСК в Екатеринбурге

# Мусороперегрузочные станции (МПС)



## Преимущества:

- снижение объема ТБО в 5-7 раз в результате его прессования;
- отсутствие необходимости строительства полигонов ТБО в каждом муниципальном образовании;



Мусороперегрузочная станция  
Республика Татарстан, г. Казань



# АВТОМОБИЛИ-МУЛЬТИЛИФТЫ



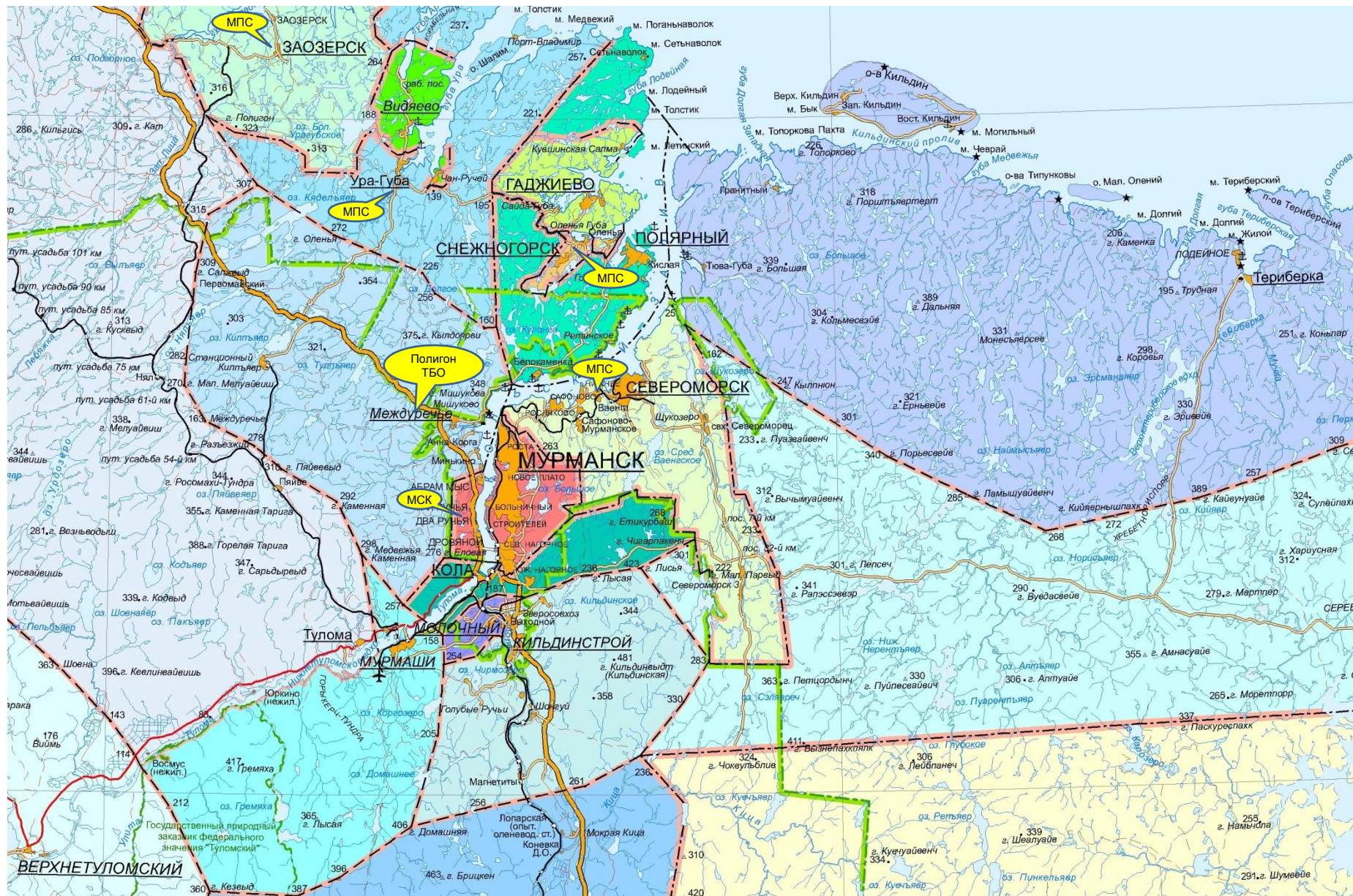
## Преимущества:

➤ снижение расходов на транспортировку ТБО в результате эксплуатации большегрузных автомобилей-мультилифтов (более, чем в 4 раза по сравнению с доставкой обычными мусоровозами).





# КАРТА-СХЕМА РАЗМЕЩЕНИЯ ОБЪКТОВ ИНФРАСТРУКТУРЫ КОНЦЕССИОННОГО СОГЛАШЕНИЯ





25 июня 2013 года

г. Мурманск

**Спасибо за внимание**

